

Accessoires

Serie toebehoren



Detectie van de eindposities OPEN en / of DICHT, pneumatische servomotor

Eindschakelaar voor gasdichte afsluitkleppen,
magneetventiel voor gasdichte kleppen met pneumatische aandrijving

- Eindschakelaar voor het detecteren van de standen OPEN en/of DICHT van gasdichte afsluitkleppen
- Magneetventiel voor aansturing NAK-P
- Verschillende openings-en sluitingstijden op de gaskleppen instelbaar (minimum 2 seconden)



Magneetventiel



Eindschakelaar

Serie		Bladzijde
Accessoires	Algemene informatie	4.2 – 2
	Specificaties – Eindschakelaar	4.2 – 3
	Specificaties – Magneetventiel	4.2 – 4
	Kenmerken en definities	4.3 – 1

Beschrijving

Toepassing

- Eindschakelaar voor het detecteren van de standen OPEN en/of DICHT van gasdichte afsluitkleppen
- Integratie van de elektrische signalen van de eindschakelaars in het Control Panel
- Magneetventiel voor de elektrische besturing van pneumatische dubbelwerkende servomotoren

De accessoires worden door de bestelcode van de gasdichte afsluitklep vastgelegd.

Toebehoren voor gasdichte afsluitkleppen NAK-H, NAK-E, NAK-E1

Bestelsleuteldetail	Eindschakelaar
Z01	1, Klepstand DICHT
Z02	1, Klepstand OPEN
Z03	2, Klepstand OPEN en DICHT

Toebehoren voor gasdichte afsluitkleppen NAK-P

Bestelsleuteldetail	Magneetventiel	Eindschakelaar
Z04	1	–
Z05	1	1, Klepstand DICHT
Z06	1	1, Klepstand OPEN
Z07	1	2, Klepstand OPEN en DICHT

Functie

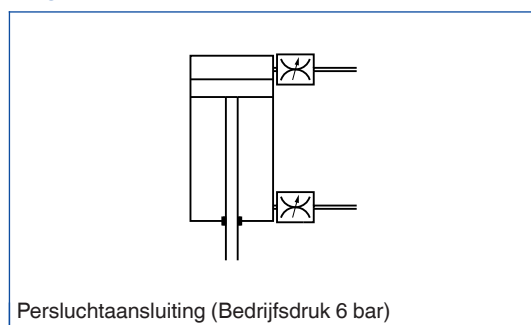
Funcieomschrijving

De servomotor beweegt de lamellen van een gasdichte afsluitklep in de stand open of dicht. De besturing is elektrisch met behulp van magneetventielen. Bij gaskleppen kunnen verschillende openings- en sluitingstijden worden ingesteld.

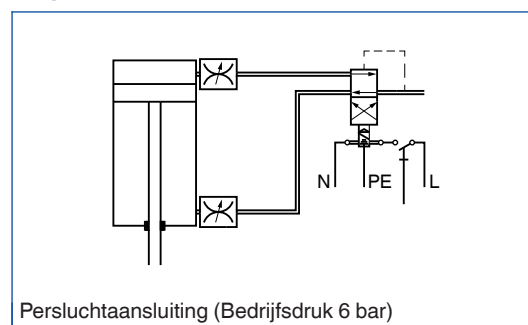
Dubbelwerkende servomotor

Het openen en sluiten van de afsluitklep vindt plaats met perslucht. De servomotor heeft dus twee slangaansluitingen. Eén poort wordt onder druk gezet met perslucht, de andere is open om lucht te laten ontsnappen uit de overeenkomstige kamer van de servomotor. Voor de andere draairichting, wordt de bedrading vice versa uitgevoerd.

Aansturing van een pneumatische dubbelwerkende servomotor zonder magneetventiel



Aansturing van een pneumatische dubbelwerkende servomotor met magneetventiel



Beschrijving

/ Z01 /
 / Z02 /
 / Z03 /
 / Z05 /
 / Z06 /
 / Z07 /

Bestelsleuteldetail

Toepassing

- Eindschakelaar
- Potentiaalvrije contacten voor het signaleren of activeren van schakelfuncties

Technische gegevens



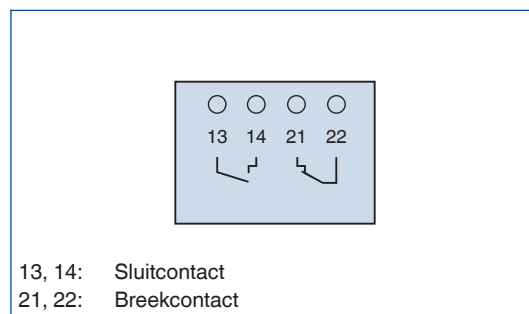
Eindschakelaar

Eindschakelaar

Contactuitvoering	1 NC 1 NO met dubbele onderbreking
Schakelvermogen	AC15, 6A, 230 V AC
Levensduur	10 ⁷ Schakelcycli
Schroefkoppeling	PG 13,5
Beschermingsklasse	II (Isolatie)
Beschermingsgraad	IP 66
EG-conformiteit	EMV volgens 2004/108/EG, laagspanning volgens 2006/95/EG
Bedrijfstemperatuur	-20 – 80 °C

Elektrische bedrading

Aansluitklemmen



Beschrijving

/ Z04 /
 / Z05 /
 / Z06 /
 / Z07 /

Bestelsleuteldetail

Toepassing

- Magneetventiel type 5413, 230 V, met connector

Onderdelen en eigenschappen

- Voedingsspanning 230 V DC ± 10 %
- Aansturing: aansluitspanning aan-uit
- Connector

Technische gegevens



Magneetventiel

Magneetventil 5413, 230 V

Voedingsspanning	230 V AC ± 10 %, 50/60 Hz
Aansluitvermogen	2 W
Druk bereik	6,0 bar
Doorlaat Q Nn	900 l/min
Perslucht	neutrale media zoals oliehoudende en niet-oliehoudende perslucht
Luchtaansluiting	G 1/4"
Connector	Type 2508, volgens DIN 43650, Form A
Beschermingsgraad	(mit connector) IP 65
EG-conformiteit	EMV volgens 2004/108/EG
Gewicht	0,4 kg

4

Elektrische bedrading

Elektrische en pneumatische aansluitingen

○	○	○	○	○	○	○	○
1	2	3	1	2	3	4	

5412.230V

Elektrische aansluiting

- 1 : Massa, Nul
- 2 : Stuurspanning draairichting 1
- 3 : Aarde

Pneumatische aansluitingen

- 1 : Bedrijfsdruk smoorventiel
- 2 : Klep open
- 3 : Smoorventiel
- 4 : Klep dicht

Gasdichte afsluitkleppen

Kenmerken en definities



- Productkeuze

Gasdichte afsluitkleppen

Kenmerken en definities

Productkeuze

	Uitvoering			
	NAK-H	NAK-E	NAK-E1	NAK-P
Behuizing en lamellen				
Verzinkt plaatstaal, gepoedercoat	●	●	●	●
Kanaalaansluiting				
Niet geboord	●	●	●	●
Flensboring	●	●	●	●
Kinematica				
Handwiel	●	●	●	
Servomotor		Elektrisch 3 × 230 V AC (400 V AC)	Elektrisch 230 V AC	Pneumatisch
Looptijd 90°	30 Omwentelingen	~ 60 s		> 2 s
Nominale grootten				
Breedte	200 – 1000 mm			
Tussenstappen	1 mm			
Hoogte	270 – 1000 mm			
Behuizing				
Lengte	350 mm			
●	Mogelijk			
	Niet mogelijk			