

Aanbouwdelen

Toebehoren voor gasdichte afsluitkleppen



Detectie van de eindposities OPEN en / of DICHT, pneumatische servomotor

Eindschakelaar voor gasdichte afsluitkleppen, magneetventielen voor gasdichte kleppen met pneumatische aandrijving

- Eindschakelaar voor het detecteren van de standen OPEN en/of DICHT van gasdichte afsluitkleppen
- Magneetventiel voor aansturing NAK-P
- Verschillende openings-en sluitingstijden op de gaskleppen instelbaar (minimum 2 seconden)



Magneetventiel



Eindschakelaar

Serie		Pagina
Z0* – Gasdichte Kleppen	Algemene informatie	Z0 – 2
	Functie	Z0 – 3
	Technische gegevens	Z0 – 4
	Uitvoeringen	Z0 – 5
	Elektrische bedrading	Z0 – 7

Toepassing

Toepassing

- Eindschakelaar voor het detecteren van de standen OPEN en/of DICHT van gasdichte afsluitkleppen
- Terugkoppeling van het signaal van de

- eindschakelaars naar bijv. een GBS
- Magneetventiel voor de elektrische besturing van pneumatische dubbelwerkende servomotoren

Functiebeschrijving

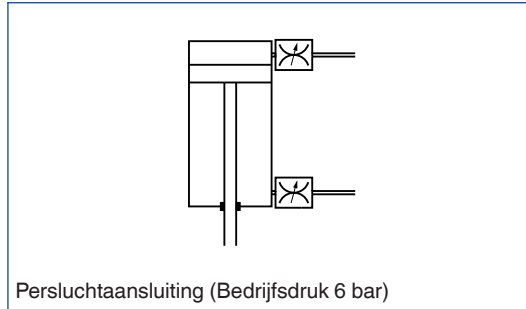
De servomotor beweegt de lamellen van een gasdichte afsluitklep in de stand open of dicht. De besturing is elektrisch met behulp van magneetventielen.

Bij magneetventielen kunnen verschillende openings- en sluitingstijden worden ingesteld.

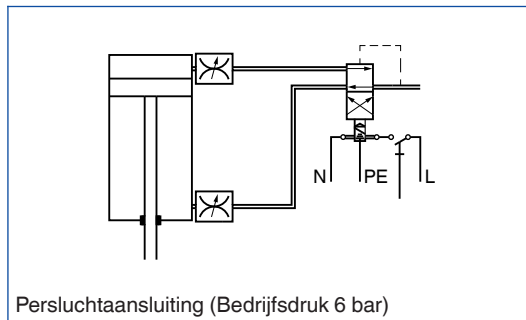
Dubbelwerkende servomotor

Het openen en sluiten van de afsluitklep vindt plaats met perslucht. De servomotor heeft dus twee slangaansluitingen. Eén poort wordt onder druk gezet met perslucht, de andere is open om lucht te laten ontsnappen uit de overeenkomstige kamer van de servomotor. Voor de andere draairichting, wordt de bedrading vice versa uitgevoerd.

Aansturing van een pneumatische dubbelwerkende servomotor zonder magneetventiel



Aansturing van een pneumatische dubbelwerkende servomotor met magneetventiel



Eindschakelaar

Contactuitvoering	1 NC 1 NO met dubbele onderbreking
Schakelvermogen	15 AC, 6 A, 230 V AC
Levensduur	10 ⁷ Schakelcycli
Schroefkoppeling	PG 13,5
Beschermingsklasse	II (Isolatie)
Beschermingsgraad	IP 66
EG-conformiteit	EMV volgens 2004/108/EG, laagspanning volgens 2006/95/EG
Bedrijfstemperatuur	-20 – 80 °C

Magneetventil 5413, 230 V

Voedingsspanning	230 V AC ±10 %, 50/60 Hz
Aansluitvermogen	2 W
Drukbereik	6,0 bar
Doorlaat Q Nn	900 l/min
Perslucht	neutrale media zoals oliehoudende en niet-oliehoudende perslucht
Luchtaansluiting	G 1/4"
Connector	Type 2508, volgens DIN 43650, Form A
Beschermingsgraad	(mit connector) IP 65
EG-conformiteit	EMV volgens 2004/108/EG
Gewicht	0,4 kg

De accessoires worden door de bestelcode van de gasdichte afsluitklep vastgelegd.

Eindschakelaar



Eindschakelaar

Toepassing

- Eindschakelaar

- Potentiaalvrije contacten voor het signaleren of activeren van schakelfuncties

Magneetventiel



Magneetventiel

Toepassing

- Magneetventiel type 5413, 230 V, met connector

Onderdelen en eigenschappen

- Voedingsspanning 230 V DC \pm 10 %

- Aansturing: aansluitspanning aan-uit
- Connector

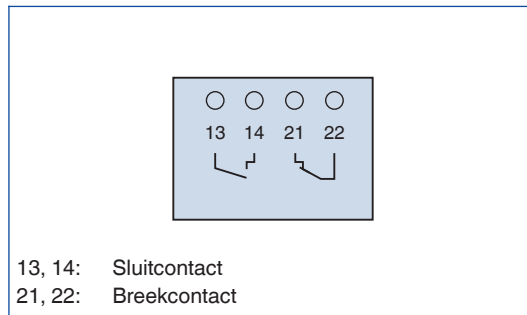
Toebehoren voor gasdichte afsluitkleppen NAK-H, NAK-E, NAK-E1

Bestelsleuteldetail	Eindschakelaar
Z01	1, Klepstand DICHT
Z02	1, Klepstand OPEN
Z03	2, Klepstand OPEN en DICHT

Toebehoren voor gasdichte afsluitkleppen NAK-P

Bestelsleuteldetail	Magneetventiel	Eindschakelaar
Z04	1	-
Z05	1	1, Klepstand DICHT
Z06	1	1, Klepstand OPEN
Z07	1	2, Klepstand OPEN en DICHT

Aansluitklemmen



Elektrische en pneumatische aansluitingen

