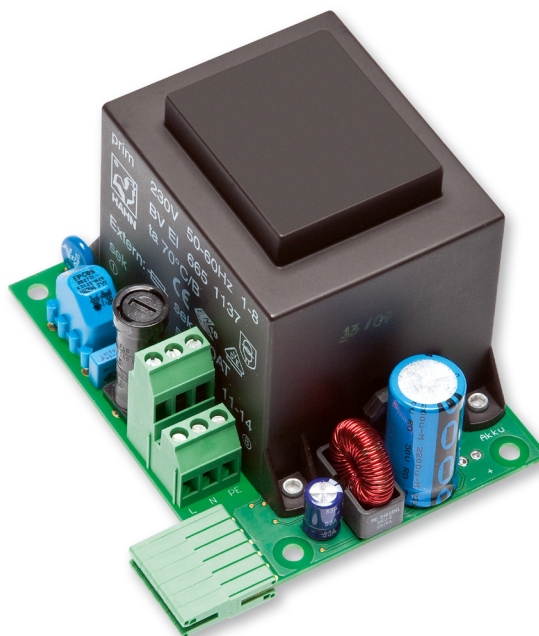


# Uitbreidingsmodule Serie EM-TRF



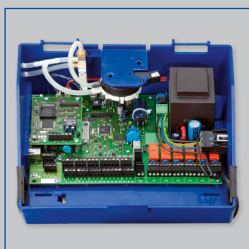
## Voor aansluiting van EASYLAB aan het 230-V-net

Uitbreidingsmodule voor het direct aansluiten van de EASYLAB regelaar TCU3 en adaptermodule TAM aan het 230-V-AC-net

- Dubbele aansluitklemmen voor de voedingsspanning 230 V
- Elektrische steekverbinding op de printplaat
- Uitbreidingsmodule wordt in de behuizing van de EASYLAB basiscomponenten geplaatst



EASYLAB  
adaptermodule TAM



EASYLAB  
regelaar TCU3

<b>Serie</b>		<b>Bladzijde</b>
EM-TRF	Algemene informatie	2.3 – 2
	Bestekomschrijving	2.3 – 4
	Kenmerken en definities	2.7 – 1

## Beschrijving

### Toepassing

- Uitbreidingsmodule EM-TRF voor het EASYLAB systeem
- Voor het aansluiten van EASYLAB basiscomponenten (regelaar TCU3 of adaptermodule TAM) aan voedingsspanning 230 V AC (netspanning)
- Voedingsspanning voor de basiscomponenten inclusief de aangesloten modules
- Fabrieksmatig ingebouwd of voor latere inbouw in de behuizing van de EASYLAB basiscomponenten

### Speciale kenmerken

- Montagegereed en afgestemd op de bevestigingspunten in de EASYLAB behuizing
- Dubbele aansluiting voor voedingsspanning 230 V AC
- Eenvoudige elektrische verbinding van uitbreidingsmodule en EASYLAB printplaat met verbindingsstekker
- Eenvoudige bekabeling van schakelbare zuurkastverlichting met uitbreidingsmodule EM-LIGHT

### Onderdelen en eigenschappen

- Transformator 230 V AC (primaair), 24 V AC (secundair)
- Verbindingsstekker voor het aansluiten op de EASYLAB printplaat

### Constructiegegevens

- Grondplaatafmetingen en bevestigingspunten passend bij EASYLAB printplaat en bij de behuizing
- Bevestiging met schroeven
- Dubbele aansluitklemmen voor eenvoudige aansluiting van voedingsspanning 230 V

### Inbouw en inbedrijfname

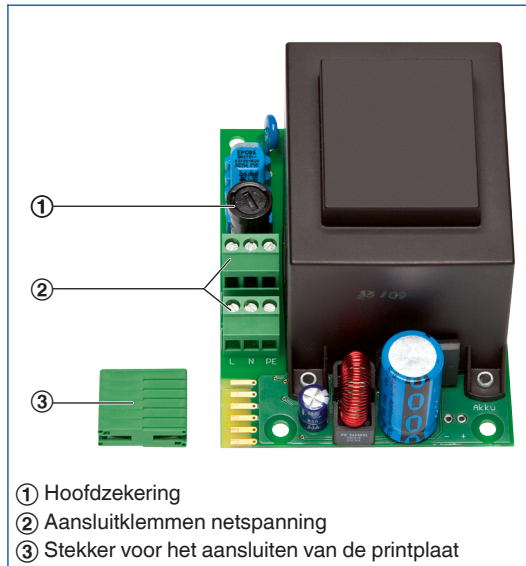
- Als inbouwmodule voor EASYLAB basiscomponenten fabrieksmatig ingebouwd
- Bij latere uitrusting, uitbreidingsmodule in de behuizing monteren
- Uitbreidingsmodule wordt door de EASYLAB regelaar TCU3 of adaptermodule TAM automatisch herkend

## Technische gegevens

<b>Voedingsspanning</b>	230 V AC ± 10 %, 50/60 Hz
<b>Opgenomen vermogen</b>	tot 40 VA voor een regelaar met alle uitbreidingsmodules, tot 35 VA voor een zuurkastregelaar met bedienterminal, tot 33 VA voor een ruimteregelaar met bedienterminal, tot 29 VA voor een ruimteregelaar zonder bedienterminal, tot 9 VA voor een EASYLAB adaptermodule TAM
<b>Hoofdzekering</b>	50mA traag, 250 V
<b>Dubbele aansluitklemmen</b>	Doorsnede tot 2,5 mm <sup>2</sup>
<b>Bedrijfstemperatuur</b>	0 – 50 °C
<b>Beschermingsklasse</b>	I (beschermaarding)
<b>Beschermingsgraad</b>	IP 20
<b>EG-conformiteit</b>	EMV volgens 2004/108/EG, laagspanning volgens 2006/95/EG
<b>Gewicht</b>	1,3 kg

Functie

EM-TRF



Bestelsleutel

Bestelsleutel aanbouwgroep ELAB EASYLAB  
regelaar TCU3 of TAM

De aanbouwdelen worden door de bestelcode van de VAV-regelaar vastgelegd.

ELAB / ... / T... / ...

Latere aanbouw mogelijk

Uitbreidingsmodule EM-TRF voor latere montage

EM-TRF

## Standaardschrijving

Uitbreidingsmodule voor EASYLAB-basiscomponenten (regelaar TCU3 en adaptermodule TAM) voor aansluiting op een voedingsspanning van 230 V AC. De uitbreidingsmodule heeft een transformator, met een uitgangsspanning (laagspanning 24 V) die overeenkomt met de voedingsspanning van de regelaar en aangesloten modules.

## Speciale kenmerken

- Montagegereed en afgestemd op de bevestigingspunten in de EASYLAB behuizing
- Dubbele aansluiting voor voedingsspanning 230 V AC
- Eenvoudige elektrische verbinding van uitbreidingsmodule en EASYLAB printplaat met verbindingsstekker
- Eenvoudige bekabeling van schakelbare zuurkastverlichting met uitbreidingsmodule EM-LIGHT

## Technische gegevens

- Voedingsspanning: 230 V AC  $\pm$  10 %, 50/60 Hz
- Opgenomen vermogen: tot 40 VA voor een regelaar met alle uitbreidingsmodules, tot 35 VA voor een zuurkastregelaar met bedienterminal, tot 33 VA voor een ruimteregelaar met bedienterminal, tot 29 VA voor een ruimteregelaar zonder bedienterminal, tot 9 VA voor een EASYLAB adaptermodule TAM
- Dubbele aansluitklemmen: doorsnede tot 2,5 mm<sup>2</sup>
- Beschermingsgraad: IP 20