



Uitvoering STA

Actiefkoolfilter

ACFC



Voor adsorptie van gasvormige geurstoffen en gevaarlijke stoffen

Voor het verbeteren van de binnenluchtkwaliteit in kantoren, hotels en luchthavens

- Leverbaar voor individuele toepassingsgebieden en exploitatie-omstandigheden met de daarvoor bestemde kool soorten
- Uitvoering met cilinder van geperforeerd plaatstaal, roestvaststaal of kunststof in verschillende lengtes
- Kunststof uitvoering is volledig corrosiebestendig, de cilinders zijn volledig verbrandbaar
- Eenvoudige montage door 3-punts bajonetsluiting voor bevestiging en afdichting
- Inbouwmogelijkheden in montageplaten (type MP) voor filterwand
- Inbouwmogelijkheden in universeel filterhuizen (type UCA) voor kanaalinbouw

Algemene informatie	2	Bestelsleutel	5
Technische gegevens	3	Afmetingen	6
Bestekomschrijving	4		

Algemene informatie

Toepassing

- Actiefkoolfilterpatronen voor adsorptie van gasvormige geuren en schadelijke stoffen en van koolwaterstoffen of sporen van anorganische verbindingen uit de toe- en recirculatielucht.

Speciale kenmerken:

- Cilinder met geprofileerde bodem- en dekselplaat
- Op aanvraag kunnen de filterpatronen met geïmpregneerde koolsoorten geleverd worden: Voor speciale toepassingen, b.v. voor het adsorberen van zwavel- en chloorverbindingen

Nominale groottes

- D × H [mm]

Uitvoering

- PLA: Behuizing van kunststof
- GAL: Behuizing van verzinkt plaatstaal
- STA: Behuizing van roestvaststaal

Aanvullende producten

- Montageplaat (MP)
- Universeel filterhuis (UCA)

Constructieve kenmerken

- 3-Punts bajonetsluiting
- Standaard met vlakprofiel afdichting

Materialen en afwerking

- Actiefkool in staafvorm
- Behuizing van kunststof of verzinkt plaatstaal

Technische gegevens

Parameters	Waarde	Methode
CTC (Carbontetrachloride-adsorptie) [%]	> 60	ASTM D3467
Toluol-adsorptie [%]	> 14	–
Watergehalte [%]	< 3	ASTM D2867
Asgehalte [%]	~ 8	ASTM D2866
Schudgewicht [g/l]	480 – 500	ASTM D2854
BET-oppervlakte [m ² /g]	> 1100	BET-N ₂
Hardheid [%]	> 99	ASTM D3802
Jodiumhoeveelheid [mg/g]	> 99	ASTM D4607
Ontbrandingspunt [°C]	> 375	ASTM D3466
Pelletdoorsnede [mm]	3	–
Maximale bedrijfstemperatuur [°C]	50	–
Maximale relatieve luchtvochtigheid [%]	70	–

Bestekomschrijving

Deze bestekomschrijving beschrijft de algemene eigenschappen van het product. Teksten voor varianten genereert het selectieprogramma Easy Product Finder.

Bestekomschrijving

Actiefkoolfilterpatronen voor adsorptie van gasvormige geur- en schadelijke stoffen en voor adsorptie van koolwaterstoffen of sporen van anorganische verbindingen uit de toe- en recirculatielucht.

Eenvoudige montage door 3-punts bajonetsluiting voor bevestiging en afdichting.

Actiefkoolfilterpatronen leverbaar in lengtes 250, 450 en 600 mm.

Standaard met vlakprofiel afdichting.

Speciale kenmerken:

- Cilinder met geprofileerde bodem- en dekselplaat
- Op aanvraag kunnen de filterpatronen met geïmpregneerde koolsoorten geleverd worden: Voor speciale toepassingen, b.v. voor het adsorberen van zwavel- en chloorverbindingen

Materialen en afwerking

- Actiefkool in staafvorm
- Behuizing van kunststof of verzinkt plaatstaal

Uitvoering

- PLA: Behuizing van kunststof
- GAL: Behuizing van verzinkt plaatstaal
- STA: Behuizing van roestvaststaal

Selectiegegevens

- Schadelijk gas
- Luchthoeveelheid [m³/h]
- Contacttijd [s]
- Drukverschil [Pa]
- Nominale grootte [mm]

Bestelsleutel

ACFC – PLA / 145 × 450
| | |
1 2 3

1 Serie

ACFC Actiefkoolfilter-cilinders

GAL Behuizing van verzinkt plaatstaal

STA Behuizing roestvaststaal

2 Uitvoering

PLA Behuizing van kunststof

3 Nominale grootte [mm]

D × H

ACFC-PLA/145×450

Uitvoering

Behuizing van kunststof

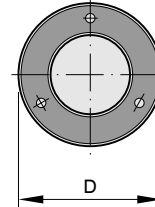
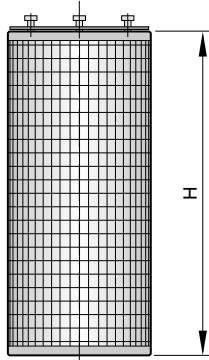
Nominale grootte

145 × 450 mm

Afmetingen

ACFC

ACFC



ACFC-PLA

Productspecifieke gegevens

①		②		③	④	⑤	⑥	⑦
D [mm]	H [mm]	qv [l/s]	qv [m³/h]	Pa	s	l	mm	kg
145	250	24	85	80	0.1	2.4	26	1.5
145	450	42	150	80	0.1	4.3	26	2.6
145	600	56	200	120	0.1	5.7	26	3.4

① Nominale grootte ② Nominale luchthoeveelheid ③ Drukverschil ④ Contacttijd ⑤ Actiefkoolvolume ⑥ Laagdikte ⑦ ~ Gewicht

ACFC-GAL/STA

Productspecifieke gegevens

①		②		③	④	⑤	⑥	⑦
D [mm]	H [mm]	qv [l/s]	qv [m³/h]	Pa	s	l	mm	kg
145	250	24	85	70	0.1	2.4	26	2
145	450	42	150	70	0.1	4.3	26	3.7
145	600	56	200	95	0.1	5.7	26	5

① Nominale grootte ② Nominale luchthoeveelheid ③ Drukverschil ④ Contacttijd ⑤ Actiefkoolvolume ⑥ Laagdikte ⑦ ~ Gewicht