

# Montageframe's Type SCF



Frame met groef



Aandrukveren en naadloze pakking



Frame met steungaas en aandrukraam



Getest conform  
VDI 6022



## Voor de montage van filterelementen voor het afscheiden van grof- en fijnstof

Montageframe voor zakkenfilters, plissé-compactfilters, actiefkool-compactfilters, plisséfilter-plates met kunststof omranding, z-line filters en filtermatten. Voor montage in luchtbehandelingskasten of voor de bouw van filterwanden in luchttechnische installaties

- Meerdere mogelijkheden door het combineren van verschillende afmetingen
- Stabiele constructie, frame met of zonder omlopende groef
- Optimale compensatie van toleranties door de omlopende groef bij montageframe's
- Frame's met groef hebben verschillende klem mogelijkheden voor verschillende filterframediktes
- Montageframe voor filtermatten met steungaas en aandrukframe
- Eenvoudige bediening en optimale afdichting door vier speciale aandrukveren en een opgeschuimde, gesloten en siliconenvrije naadloze pakking
- Hygiëne-eisen volgens VDI 6022

Optionele uitrusting en toebehoren

- Uitvoering van roestvaststaal
- Steekprofiel-afdichting (verwisselbaar)

1

Type		Bladzijde
SCF	Algemene informatie	1.1 – 2
	Bestelsleutel	1.1 – 5
	Afmetingen en gewichten – SCF-A	1.1 – 5
	Afmetingen en gewichten – SCF-B / SCF-C	1.1 – 7
	Bestekomschrijving	1.1 – 9
	Kenmerken en definities	10.1 – 1

## Varianten

Produktvoorbeelden

**Montageframe zonder groef,  
uitvoering SCF-A**



**Montageframe met groef,  
uitvoering SCF-B-25**



**Montageframe met groef,  
uitvoering SCF-B-48**



**Montageframe met groef,  
uitvoering SCF-B-96**



**Montageframe met groef,  
uitvoering SCF-C-25**



**Beschrijving**

**Toepassing**

- Montageframe type SCF als basiselement voor opbouw van een filterwand in luchttechnische apparaten en installaties
- Montage van filterelementen voor het afscheiden van grof- en fijnstof
- Plaatsing van filterelementen voor het afscheiden van grof- en fijnstof alsmede voor de adsorptie van gasvormige geur en schadelijke stoffen
- Montageframe voor zakkenfilters, plissécompactfilters, actiefkoolcompactfilters, plisséfilter-platen met kunststof omranding, z-line filters en filtermatten

**Varianten**

- A: Frontraam zonder omlopende groef
- B: Frontraam met omlopende groef
- C: Frontraam met omlopende groef, steungaas en aandrukframe
- Klemafstand: 25, 48, 96 mm

**Uitvoeringen**

- GAL: Verzinkt plaatstaal
- STA: Roestvaststaal

**Nominale grootten [mm]**

- B x H x D

**Opties**

- CS: naadloze pakking
- PS: Steekprofiel-afdichting

**Aanvullende producten**

- Bijbehorende filterelementen dienen separaat te worden besteld
- Zakkenfilter van chemischvezelvlies (PFC)
- Zakkenfilter van kunststofvezelvlies (PFS)
- Zakkenfilter van NanoWave®-medium (PFN)
- Zakkenfilter van glasvezelvlies (PFG)
- Plissé-compactfilter
- Actiefkool-compactfilters (ACFI)
- Plisséfilter-platen (MFP, uitvoering PLA)
- Z-line filter (ZL)
- Filtermedium als matten (FMP, mediumsoort G02, C04, C11, C06, uitvoering PAD)

**Constructiegegevens**

- Vier aandrukveren voor een goede afdichting tussen raamwerk en filterelementen
- Montageframe zonder omlopende groef optioneel met naadloze pakking of met steekprofiel-afdichting
- Montageframe met steungaas en aandrukraam voor filtermatten
- Basiselement in verschillende afmetingen
- Montageframe's met dezelfde afmetingen kunnen voor opbouw van filterwanden gebruikt te worden
- Maximale hoogte: 5 montageframes

**Materialen en afwerking**

- Montageframes van verzinkt plaatstaal of roestvaststaal

#### Normen en richtlijnen

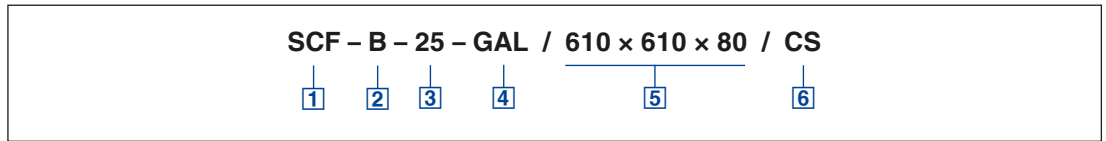
- Voldoet aan de hygiënische eisen van de: VDI 6022, VDI 3803, DIN 1946 deel 4, ÖNORM H 6021 en ÖNORM H 6020, SWKI VA 104-01 en SWKI 99-3 als ook de EN 13779

#### Onderhoud

- Onderhoudsvrij, door de constructie en gekozen materialen ongevoelig voor slijtage

Bestelsleutel

SCF



1 Type

**SCF** Montageframe

2 Uitvoering

- A** Frame zonder omlopende groef
- B** Frame met omlopende groef
- C** Frame met omlopende groef, steungaas en aandrukframe

3 Klemafstand [mm]

- 25**
- 48**
- 96**

4 Materiaal

- GAL** Verzinkt plaatstaal
- STA** Roestvaststaal

5 Diameter [mm]

B x H x D

6 Afdichting

- Geen vermelding: zonder naadloze pakking
- CS** naadloze pakking
- PS** Steekprofiel-afdichting (alleen voor SCF-A)

Bestelvoorbeeld

**SCF-B-25-GAL/610x610x80/CS**

<b>Uitvoering</b>	Frame met omlopende groef
<b>Klemafstand</b>	25 mm
<b>Materiaal</b>	Verzinkt plaatstaal
<b>Nominale grootte</b>	610 x 610 x 80 mm
<b>Afdichting</b>	naadloze pakking

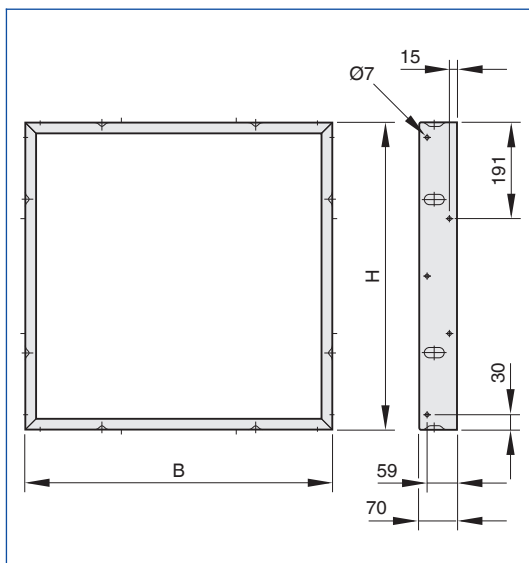
## Afmetingen

## Maattekening SCF-A

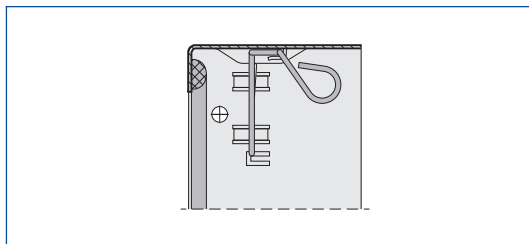
1



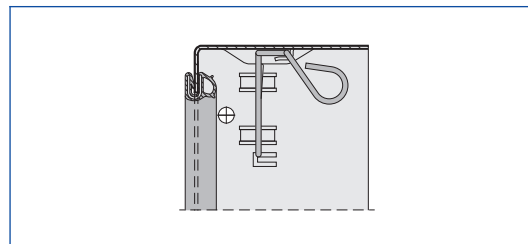
Montageframe zonder  
groef,  
uitvoering SCF-A



## Detail SCF-A-25-.../CS



## Detail SCF-A-25-.../PS



## Leverbare uitvoering

Montageframe voor  
zakkenfilters,  
plissé-compactfilters,  
actiefkool-compactfilters

Alle gewichten zijn netto,  
zonder verpakking.

## Afmetingen [mm] en gewichten [kg]

Nominale grootte			①	②
B	H	D	mm	~ kg
305	305	70	25	0,9
305	610	70	25	1,3
508	610	70	25	1,6
610	610	70	25	1,8
305	910	70	25	1,8
508	910	70	25	2,1
610	910	70	25	2,2

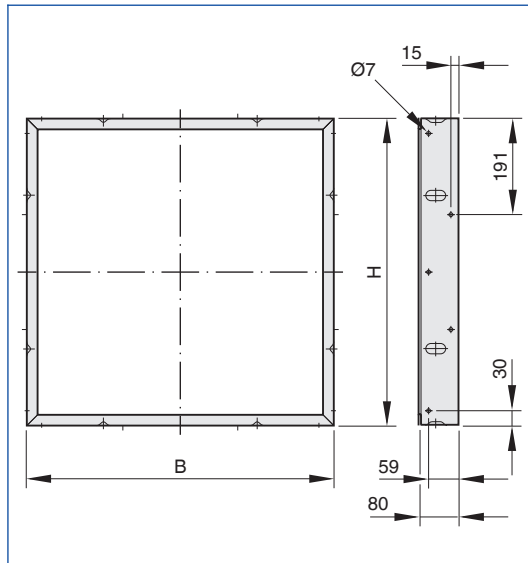
① Klemafstand – ② Gewicht

## Afmetingen

## Maattekening SCF-B / SCF-C



Montageframe met groef, uitvoering SCF-B

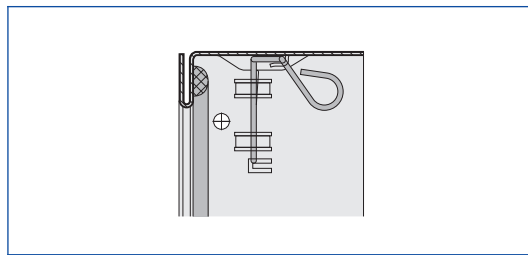


## Leverbare uitvoering

Montageframe voor zakkenfilters, plissé-compactfilters, actiefkool-compactfilters

Alle gewichten zijn netto, zonder verpakking.

## Detail SCF-B-25

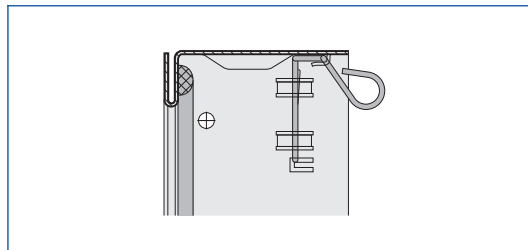


## Afmetingen [mm] en gewichten [kg]

Nominale grootte			①	②
B	H	D	mm	~ kg
305	305	80	25	1,2
305	610	80	25	1,9
508	610	80	25	2,4
610	610	80	25	2,5
305	910	80	25	2,5
508	910	80	25	3,0
610	910	80	25	3,2

① Klemafstand ② Gewicht

## Detail SCF-B-48



Montageframe voor plisséfilter-platen met kunststof omranding, z-line filters

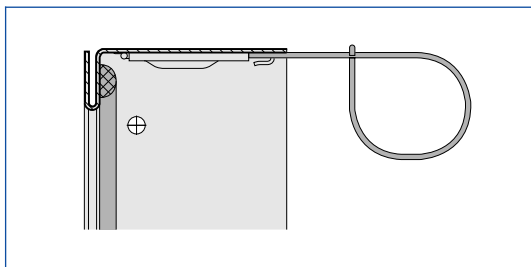
## Afmetingen [mm] en gewichten [kg]

Nominale grootte			①	②
B	H	D	mm	~ kg
305	610	80	48	1,9
508	610	80	48	2,4
610	610	80	48	2,5

① Klemafstand ② Gewicht

Montageframe voor plisséfilter-platen met kunststof omranding, z-line filters

1 Detail SCF-B-96



Afmetingen [mm] en gewichten [kg]

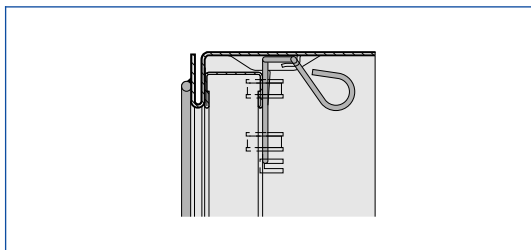
Nominale grootte			①	②
B	H	D	mm	~ kg
305	610	80	96	1,9
508	610	80	96	2,4
610	610	80	96	2,5

① Klemafstand ② Gewicht

Montageframe voor  
 filtermatten

Alle gewichten zijn netto,  
 zonder verpakking.

Detail SCF-C-25



Afmetingen [mm] en gewichten [kg]

Nominale grootte			①	②
B	H	D	mm	~ kg
305	610	80	25	3,0
610	610	80	25	4,1

① Klemafstand ② Gewicht



## Standaardschrijving

Deze bestekomschrijving beschrijft de algemene eigenschappen van het product. Teksten voor varianten genereert ons selectie programma Easy Product Finder.

Montageframe SCF als basiselement voor opbouw van een filterwand in luchttechnische apparaten en installaties.

Plaatsing van filterelementen voor het afscheiden van grof- en fijnstof alsmede voor de adsorptie van gasvormige geur en schadelijke stoffen.

Montageframe leverbaar in verschillende grootten met of zonder rand. Uitvoering met rand met opgeschuimde naadloze pakking voor verschillende filterraam dieptes.

Voor filtermatten worden het frame met steungaas en aandrukraam (zonder afdichting) uitgevoerd.

Montageframe met opgeschuimde naadloze afdichting of optioneel met steekprofiel-afdichting.

Vier spanveren voor een optimale afdichting tussen frame en filterelement. Montageframes voldoen betreffende hygiene aan VDI 6022.

## Materialen en afwerking

- Montageframes van verzinkt plaatstaal of roestvaststaal

## Uitvoeringen

- GAL: Verzinkt plaatstaal
- STA: Roestvaststaal

## Bestelopties

### 1 Type

**SCF** Montageframe

### 2 Uitvoering

- A** Frame zonder omlopende groef
- B** Frame met omlopende groef
- C** Frame met omlopende groef, steungaas en aandrukframe

### 3 Klemafstand [mm]

- 25**
- 48**
- 96**

### 4 Materiaal

- GAL** Verzinkt plaatstaal
- STA** Roestvaststaal

### 5 Diameter [mm]

B × H × D

### 6 Afdichting

- CS** Geen vermelding: zonder naadloze pakking
- PS** Steekprofiel-afdichting (alleen voor SCF-A)