

Wandrooster HEPA-filter combinatie

Type TFW

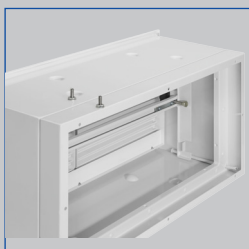


3

Voor hoge luchtkwaliteit en hygiënische eisen en voor inbouw in wanden

Wandrooster HEPA-filter combinatie als laatste filtertrap met plisséfilter-plates voor de afscheiding van zwevende stoffen. Toepassing in de gezondheidszorg, biologie, pharmacie en vele andere speciale toepassingen

- Eenvoudige, tijdbesparende en veilige filtervervanging, door een speciaal aandrukframe is de montage door een enkel persoon mogelijk
- Voor cleanroomklasse 5 - 8 conform EN ISO 14644-1
- Verschillende uitvoeringen voor filterelementen met verschillende omranding hoogtes
- Afstandhouders in de behuizing zorgen voor correcte positionering van het filterelement
- Voorzieningen voor drukverschil meting, afdichtingscontrole en voorconcentratie meting
- Hygiëne-eisen volgens VDI 6022



Overgangsframe voor aansluitingen op luchtkanalen



Getest conform VDI 6022

Type		Bladzijde
TFW	Algemene informatie	3.2 – 2
	Bestelsleutel	3.2 – 3
	Afmetingen en gewichten	3.2 – 4
	Bestekomschrijving	3.2 – 5
	Kenmerken en definities	10.1 – 1

Beschrijving



Wandrooster HEPA-filter combinatie, type TFW

Toepassing

- Wandrooster HEPA-filter combinatie type TFW voor montage in de wand laatste filtertrap en voor luchtverdeling
- Plaatsen van filterelementen voor het afscheiden van zwevende stoffen zoals bv. aerosolen, toxische stoffen, virussen en bacteriën uit de toe- en afvoerlucht

Uitvoeringen

- SPC: Plaatstaal poedergecoat, RAL 9010, zuiverwit

Nominale grootten [mm]

- Behuizing diepte 262, 334 en 476

Aanbouwdelen

- SL: Luchtrooster van verzinkt plaatstaal
- SL: Luchtrooster van aluminium

Aanvullende producten

- Plisséfilter-plaat (MFP)
- Bijbehorende filterelementen dienen separaat te worden besteld

Speciale kenmerken

- Compacte bouwwijze
- Eenvoudige aansluitmogelijkheden op luchtkanalen van derden.
- Hoge bedrijfszekerheid

Constructiegegevens

- Aandrukmechanisme met 2 bevestigingspunten voor filterelementen
- Geïntegreerde afdichtingscontrole voorziening voor filters
- Drukmeetpunten voor het bewaken van het bedrijfs-drukverschil
- Behuizing met overgangsframe voor aansluitingen op luchtkanalen van derden

Materialen en afwerking

- Behuizing van poedergecoat plaatstaal, RAL 9010, zuiverwit
- Luchtrooster SL van poedergecoat plaatstaal, RAL 9010, zuiverwit
- Luchtrooster ASL van geanodiseerd aluminium

Inbouw en inbedrijfname

- Aandrukken van het filterelement d.m.v. twee eenvoudig te hanteren span-elementen
- Montage van de verschillende frontroosters ter plaatse middels verdekte schroefbevestiging

Normen en richtlijnen

- Voldoet aan de hygiënische eisen van de: VDI 6022, VDI 3803, DIN 1946 deel 4, ÖNORM H 6021 en ÖNORM H 6020, SWKI VA 104-01 en SWKI 99-3 als ook de EN 13779

Onderhoud

- Luchtroosters met verdekte schroefbevestiging eenvoudig demonteerbaar t.b.v. filterwisseling en ontsmetting

Bestelsleutel

TFW



1 Type

TFW Wandrooster HEPA-filter combinatie

2 Materiaal behuizing

SPC Plaatstaal poedergecoat,
RAL 9010 (zuiverwit)

3 Frontrooster

Geen vermelding: zonder

ASL

SL

4 Nominale grootte [mm]

ASL

662 × 325

SL

680 × 325

5 Behuizing diepte [mm]

G

Bestelvoorbeeld

TFW-SPC-ASL/662x325x476

Materiaal

Plaatstaal poedergecoat, RAL 9010, zuiverwit

Frontrooster

ASL

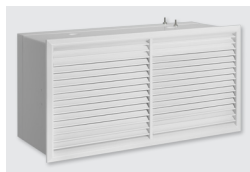
Nominale grootte

662 × 325 mm

Behuizing diepte

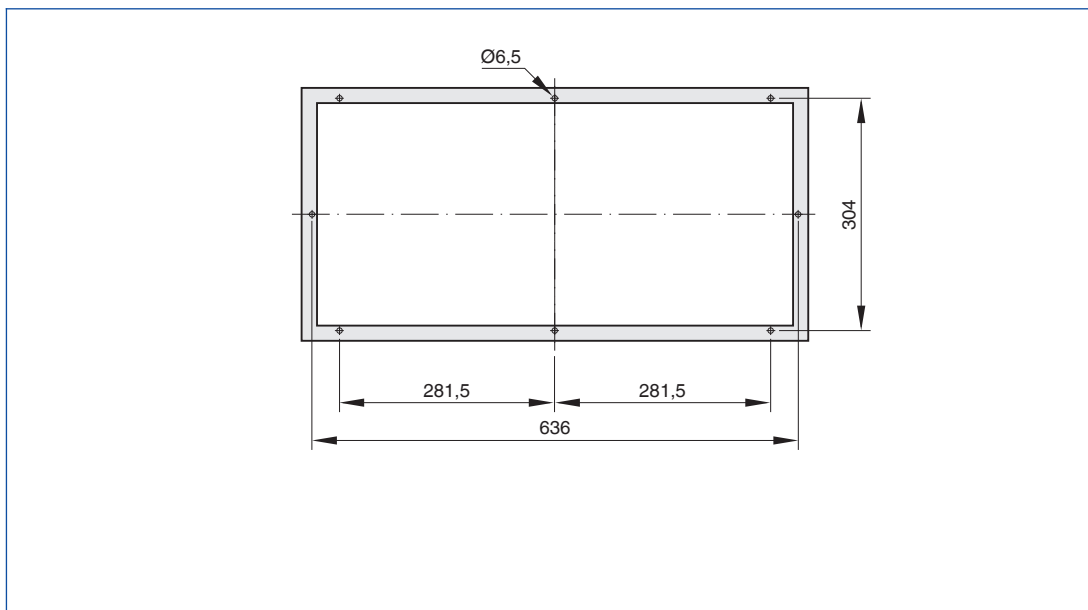
476 mm

Afmetingen



Wandrooster HEPA-filter combinatie, type TFW

Flensmaat TFW



3

Leverbare uitvoering

Alle gewichten zijn netto, zonder verpakking.

Afmetingen [mm] en gewichten [kg]

Wandrooster HEPA-filter combinatie met luchtroosters type ASL

Nominale grootte		Filtergrootte	①	②
B	H	B x H x D	G	~ kg
662	325	305 x 610 x 78	262	10
662	325	305 x 610 x 150	334	11
662	325	305 x 610 x 292	476	12

① Behuizing diepte ② Gewicht

Wandrooster HEPA-filter combinatie met luchtroosters type SL

Nominale grootte		Filtergrootte	①	②
B	H	B x H x D	G	~ kg
680	325	305 x 610 x 78	262	10
680	325	305 x 610 x 150	334	11
680	325	305 x 610 x 292	476	12

① Behuizing diepte ② Gewicht

Standaardschrijving

Deze bestekomschrijving beschrijft de algemene eigenschappen van het product. Teksten voor varianten genereert ons selectie programma Easy Product Finder.

Rooster HEPA-filter combinatie TFW voor montage in de wand als laatste filtertrap en voor luchtverdeling.

Het plaatsen van filterelementen voor het afscheiden van zwevende stoffen zoals bv. aerosolen, toxische stoffen, virussen en bacteriën uit de toe- en afvoerlucht.

Huis met aandrukmechanisme met 2 bevestigingspunten voor filterelementen. Standaard zijn de behuizingen uitgevoerd met afdichtingscontrolevoorziening en drukmeetpunten aan de bovenzijde voor het bewaken van het drukverschil.

Voor opname van plisséfilter-platen met vlakprofiel-pakking. Luchtrooster type SL van plaatstaal, poedergecoat RAL 9010, puur wit of van aluminium type ASL.

Afdichtingscontrolevoorziening op elke behuizing is standaard.

Speciale kenmerken

- Compacte bouwwijze
- Eenvoudige aansluitmogelijkheden op luchtkanalen van derden.
- Hoge bedrijfszekerheid

Materialen en afwerking

- Behuizing van poedergecoat plaatstaal, RAL 9010, zuiverwit
- Luchtrooster SL van poedergecoat plaatstaal, RAL 9010, zuiverwit
- Luchtrooster ASL van geanodiseerd aluminium

Uitvoeringen

- SPC: Plaatstaal poedergecoat, RAL 9010, zuiverwit

Bestelopties

1 Type

TFW Wandrooster HEPA-filter combinatie

2 Materiaal behuizing

SPC Plaatstaal poedergecoat, RAL 9010 (zuiverwit)

3 Frontrooster

Geen vermelding: zonder

ASL

SL

4 Nominale grootte [mm]

ASL

662 x 325

SL

680 x 325

5 Behuizing diepte [mm]

G