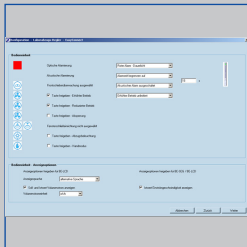
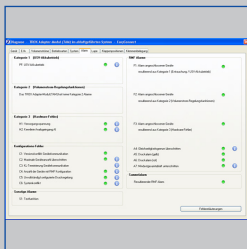


# Configuratie-software

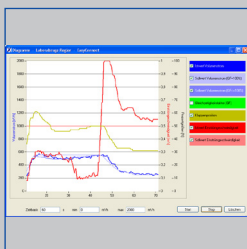
## Serie EasyConnect



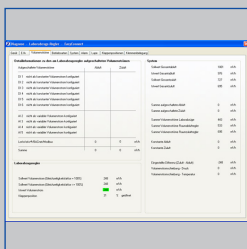
EasyConnect bedienterminal



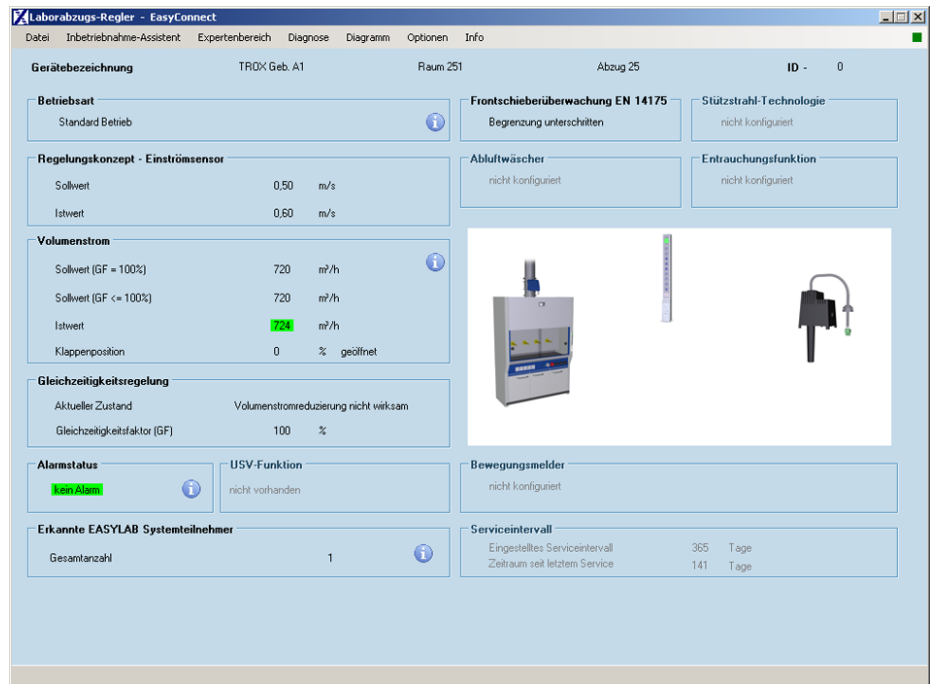
EasyConnect alarm



EasyConnect diagram



EasyConnect luchthoeveelheden



## Voor inbedrijfname en diagnose van de serie EASYLAB, FSE en FMS

Software voor configuratie en diagnose van regelaars TCU3 en adaptermodules (TAM), frontraambediening FSE en bewakingssysteem FMS

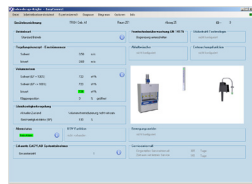
- Overzichtelijke weergave van actuele bedrijfswaarden
- Interactief gebruik
- Uitgebreide diagnose- en diagramfuncties
- Maken van configuratieprotocollen en beveiligingsdata
- Aangesloten type regelaar wordt automatisch herkend en betreffende bedrijfswaarden en parameters worden weergegeven
- Weergave in verschillende talen en luchthoeveelheidseenheden
- Aansluitkabel en USB-Adapter in leverpakket

Optionele uitrusting en toebehoren

- Bluetooth adaptermodule BlueCON voor draadloze verbinding

Serie		Bladzijde
EasyConnect	Algemene informatie	2.6 – 2
	Kenmerken en definities	1.5 – 1

## Beschrijving



EasyConnect startscherm

## Toepassing

- Configuratie-software EasyConnect voor EASYLAB regelaar TCU3, adaptermodule TAM, frontraambediening FSE en bewakingssysteem FMS
- Wijziging van de configuratie van zuurkast-, toevoer-, afvoer, drukregelaars en adaptermodules
- Uitgebreide functies voor configuratie en inbedrijfname
- Functies voor testen en diagnose
- Documentatie van de configuratie

## Varianten

- CAB: configuratie-software met aansluitkabel en USB-RS485 (kabelverbinding)
- BC: configuratie-software met Bluetooth adaptermodule BlueCON (draadloze verbinding)

## Speciale kenmerken

- Overzichtelijke weergave van actuele bedrijfswaarden
- Interactief gebruik
- Uitgebreide diagnose- en diagramfuncties
- Maken van configuratieprotocollen en beveiligingsdata
- Weergave in verschillende talen en luchthoeveelheidseenheden
- Aansluitkabel en USB-Adapter in leverpakket
- Optioneel adaptermodule BlueCON voor draadloze verbinding

## Onderdelen en eigenschappen

- PC-softwarepakket
- Adapter USB 2.0 naar RS485, incl. driver-CD
- Aansluitnoer met stekker
- PC-zijdig 9-polige D-SUB-bus, EASYLAB zijdig stekker RJ45
- Grafische weergave (Windows)
- Gebaseerd op Microsoft.Net Framework (in het softwarepakket aanwezig)
- Inbedrijfnameassistent voor gebruiksvriendelijke aanpassing van regelaarconfiguratie
- Beperkte toegang tot configuratieparameters naar keuze mogelijk (alleen lezen)

## Systeemvereisten

Standaard-PC of Notebook

- Windows XP met SP3
- Windows Vista vanaf SP2
- Windows 7 32-bit- en 64-bit-versie
- USB- of Bluetooth-aansluiting
- Beeldschermresolutie minstens 800 × 600

Licentie

- Softwarelicentie geldt voor een werkplek
- Licentie is aan de hardware verbonden (activeringscode benodigd)

## Inbouw en inbedrijfname

Computer voorbereiden

- Software installeren
- Adapter USB-RS485 aansluiten
- Driver voor USB-RS485 van de CD installeren
- Hardwaregebonden code (licentiecode) aanvragen en invoeren
- Communicatiepoort COMx kiezen
- Inbedrijfname van EASYLAB
- EASYLAB regelaar of adaptermodule aansluiten
- Software starten
- Venster voor configuratie of diagnose openen en gewenste acties uitvoeren

**Functie**

De software geeft waarden, parameters en functies grafisch weer. Het aangesloten regelaartype wordt automatisch herkend en de betreffende bedrijfswaarden en parameters worden weergegeven.

- Overzichtelijke weergave van actuele bedrijfswaarden
- Overzichtelijke weergave van bedrijfswaarden van de ruimte op de regelaar met ruimte-management-functie
- Inbedrijfname van regelaars en ruimten (regelaar met ruimte-management-functie) met gebruiksaanwijzing
- Volledige diagnosefuncties voor alle aansluitingen
- Grafische weergave van de belangrijkste bedrijfswaarden in tijddiagram
- Backup-functie voor herstel van de fabrieks- of inbedrijfstelinstellingen
- Identificatie van de gebruiker voor

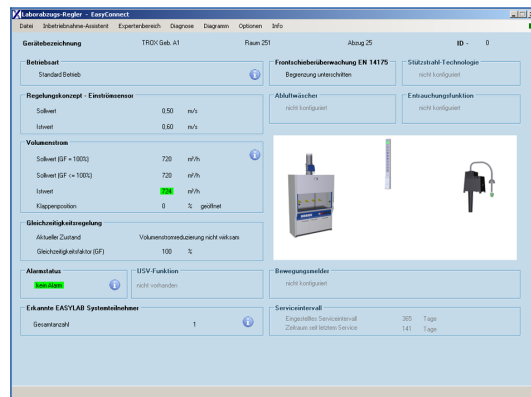
documentatie van de configuratiewijzigingen in de regelaar

- Taal Duits of Engels
- Natuurkundige eenheid voor luchthoeveelheid m<sup>3</sup>/h, l/s of cfm
- Opslag van de regelaarconfiguratie als data voor opbouw van projectgegevens
- Documentatie van de regelaarconfiguratie in een PDF-protocol met individueel logo en adresgegevens

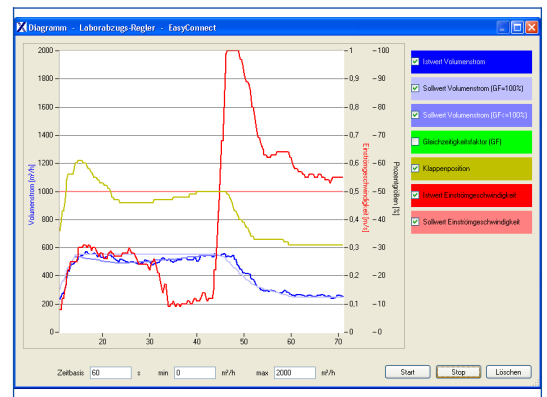
Gebruikersgroepen met verschillende codes en beperkte functieomvang zijn mogelijk. Meerdere berechtigingsstrappen worden ondersteund.

- Weergave van actuele bedrijfswaarden en diagnosefuncties
- Weergave en wijziging van de configuratie
- Wijziging van de onderhoudstermijn
- Backup-functie

**EasyConnect startscherm**

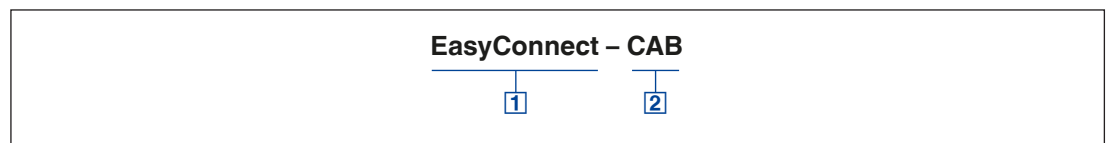


**EasyConnect diagram**



**Bestelsleutel**

**Configuratiesoftware EasyConnect**



**1 Software**  
**EasyConnect** Configuratie-software

**2 Adapter**  
**CAB** USB-RS485 en kabel (kabelverbinding)  
**BC** Bluetooth Adaptermodul BlueCON (draadloze verbinding)